

Les Missions qui nous ont été confiées par la Ville :

Années 2012 - 2014

Mission de maîtrise d'Œuvre pour les Equipements Scénographiques du Conservatoire de Musique & de la Médiathèque  
SHON : 1.830m<sup>2</sup>

Architecte Mandataire :  
XXL Atelier – (St Etienne)

Désignation de la prestation :  
Ingénierie Scénographique de l'Auditorium, des Salles de Danse et Salles de Cours.



Conservatoire : Sonorisation de la Salle de danse (225m<sup>2</sup>), Sonorisation de chaque salle de cours  
Auditorium du Conservatoire : environ 150 places assises avec Scène de 80 à 100m<sup>2</sup>.  
Régie fixe, Structure scénique, Eclairages scéniques, Tentures de scène, Sonorisation, et Vidéo Projection.  
Médiathèque : Equipements Audiovisuels des espaces Multimédia, Espace consultation des collections, Espace musique mutualisé avec l'espace vidéo et salle d'écoute pouvant accueillir une vingtaine de personnes.



Année 2012 C . A . B . L .

CABL : Complexe d'Animation des Bords de Loire



Salle de Spectacles de 2.700 places (2.200 m<sup>2</sup>)  
Mission d'Ingénierie Audiovisuelle & Scénographique du Complexe d'Animation des Bords de Loire.

Définition et validation des Equipements d' Eclairages Scéniques, de la Sonorisation de Conférence et Discours, de la Sonorisation d'Appel et d'Animation lors des Expositions.  
Définition et validation des Equipements Scénographiques (Serrurerie Scénique et Rideaux / tentures)

Ferme Musée - Château de Bouthéon

Mission d'Ingénierie Scénographique et Audiovisuelle de la Muséographie de la Ferme (Audio, Vidéo, Eclairages et Automatismes)

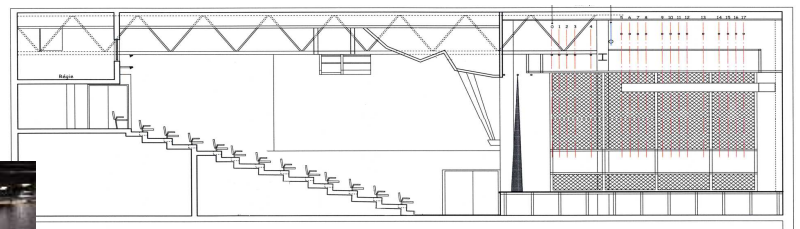
Désignation de la prestation :  
Diagnostic du Site, Préconisations avec tests et essais, Rédaction CCTP de Consultation des entreprises.



Années 2010 - 2011 Théâtre du Parc

Mission d'ingénierie Scénographique du Théâtre du Parc :

Définition des équipements et validation budgétaire de la rénovation des équipements de machinerie scénique, sonorisation, éclairages scéniques, vidéoprojection, Cinéma et refonte des régies techniques.  
Salle de Spectacles de 360 places avec Scène horizontale à l'italienne de 190m<sup>2</sup>, avec 65m de passerelles sur scène, et 31m en salle desservant les régies techniques.



Audit technique de l'ensemble des équipements scénographiques existants - Analyse fonctionnelle avec préconisation et définition des nouvelles fonctionnalités scénographiques - Etudes de projet - Rédaction des CCTP et du dossier de consultation des entreprises - ACT - Visa Etudes - Suivi Travaux et AOR.

Sonorisation spectacles et Cinéma Dolby, Eclairages scéniques, Vidéo, Cinéma Numérique, rénovation complète de la Machinerie Scénique comprenant: 17 équipes contrebalancées à l'Allemande (250kg), 1 équipe électrique forte charge (500kg), 1 Ecran de projection Polichinelle de 14m de base, Patiences motorisés, Frises, Rideaux, Pendrions, Cyclorama, ...