

Musée et Parcours Muséographiques

Maitre d'Ouvrage	Intitulé de l'Opération	Mission de Maitrise d'Œuvre	Année	Surface	Cout des Travaux
Ville d'ISSY les Moulineaux (92)	Aménagement des Casemates Sud du Fort d'ISSY	Ingénierie Muséographique et Audiovisuelle	2013		650.000 € (équipements muséographiques)



Mission d'Ingénierie scénographique et muséographique en coordination avec l'Agence d'Architecture BEHAR & FERENCZI



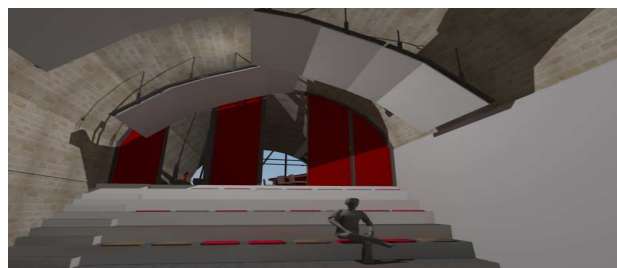
Ecran Vidéo géant à LED intégré dans la Façade en Mur de Verre.

Mission d'Ingénierie Scénographique et Muséographique de l'Aménagement des Casemates Sud du Fort Vauban (APS/ESQ/APD).

Le site du "Temps des Cerises" est totalement connecté et fait appel pour sa Scénographie aux dispositifs numériques de dernière génération :

Détection de mouvement sur mur d'images, Livre géant tactile, Ecrans Interactifs, Jeux sur base Kinect, Captation gestuelle,

Tables multi-tactiles Surface . . . L'espace comprend aussi une scène pour les spectacles vivants et une scène annexe dédiée aux contes et aux marionnettes.



Scène Spectacles Vivants



Bar vers scène (cloison ouverte)